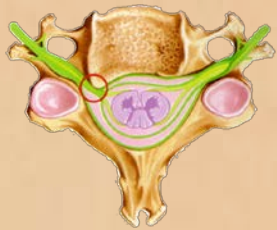


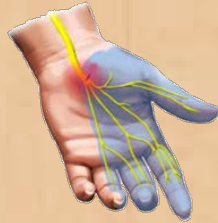
El término **“Síndrome Postpolio”** se reserva para describir el desarrollo de nuevos síntomas neurológicos, en especial para el desarrollo de una debilidad muscular, atrofia muscular y fatiga muscular nueva que no son explicables por otra causa médica, y que aparecen después de más de 15 años de la infección aguda por poliomielitis.

Como consecuencia del deterioro de las neuronas motoras espinales los pacientes presentan signos y síntomas variados, como **Fatiga, Debilidad muscular progresiva, Nueva atrofia muscular, Dolor muscular y Fasciculaciones, Síntomas bulbares (disfagia) y respiratorios, Alteraciones del sueño, Intolerancia al frío.**

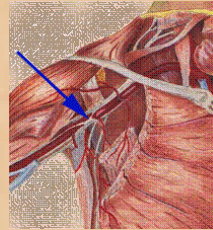
En el proceso de diagnóstico del SPP, se deben considerar y excluir especialmente síntomas secundarios a...



Radiculopatías
estructurales



Neuropatías
compresivas



Plexopatías
(en relación con el
uso de muletas)



Artropatías
degenerativas



Inestabilidad
articular



Escoliosis



Ansiedad o
Depresión

Fuente: Esteban, Jesús. *Poliomielitis paralítica. Nuevos problemas: el síndrome postpolio.* Rev. Esp. Salud Publica [online]. 2013, vol.87, n.5 [citado 2013-12-10], pp. 517-522.



OMCETPAC