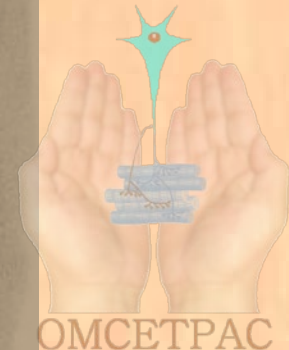
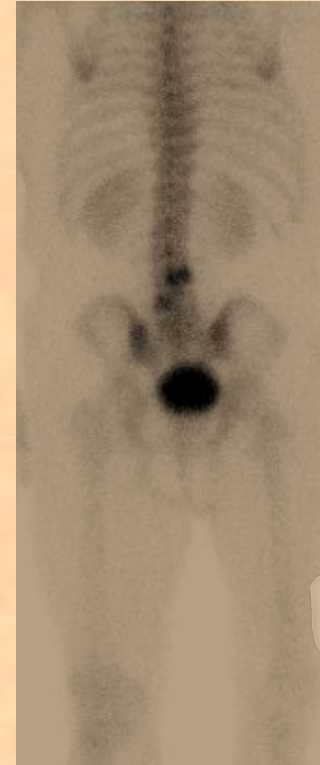


Las ***Secuelas de la Polio***, una vez estables, aún cuando dificultan el desplazamiento, sí permiten ***sonreír.***



Los ***Efectos Tardíos de la Polio*** (neuropatía compresiva, artritis degenerativa, dolores articulares, tendinitis, bursitis, síndrome postpolio, etc.\*) ya lo hacen ***más difícil.***

\* Vistrain, [Patologías y síntomas tardíos en personas afectadas por la poliomielitis.](#)

La foto de la izquierda fue tomada de [http://www.who.int/entity/mediacentre/multimedia/2002/ind\\_polio211507\\_small.jpg](http://www.who.int/entity/mediacentre/multimedia/2002/ind_polio211507_small.jpg).